

VÁŽENÝ ZÁKAZNÍK

Úprimne Vám ďakujeme za nákup. Veríme, že čoskoro nájdete bohaté informácie, ktoré skutočne spoliehajú na naše výrobky. Aby ste si uľahčili obsluhu spotrebiča, prikladáme tento obsiahly návod na obsluhu.

Pokyny Vám pomôžu pri oboznamovaní sa s vaším novým spotrebičom. Prosím, prečítajte si ich pozorne pred prvým použitím spotrebiča.

V každom prípade, sa prosím, uistite, že Vám bol doručený nepoškodený spotrebič. Mali by ste určiť prepravné poškodenie, spojiť sa s obchodným zástupcom, alebo miestnou predajňou, z ktorej bol výrobok dodaný. Telefónne číslo nájdete na príjmovom doklade, alebo na dodacom liste.

Želáme Vám veľa potešenia s Vaším novým domácim spotrebičom.



Toto zariadenie pre domáce použitie na ohrievanie jedla a nápojov používa elektromagnetickú energiu, len pre domáce použitie.

NÁVOD NA OBSLUHU

Návod na použitie je určený pre užívateľa. Popisuje spotrebič a spôsob zaobchádzania s ním. Je univerzálneho charakteru a preto je možné, že výrobok, ktorý vlastníte, neobsahuje všetky funkcie popísané v návode.



Nikdy sa nedotýkajte plôch spotrebičov určených na varenie alebo ohrievanie. Počas prevádzky sa zahrievajú. Udržujte deti v bezpečnej vzdialenosti. Hrozí nebezpečenstvo popálenia!



Mikrovlnné žiarenie & vysoké napätie!
Neodstraňujte kryt.

VÝSTRAHA! Zariadenie a jeho dostupné časti sa v priebehu používania zahrejú. Je treba sa vyhnúť styku s horúcimi časťami. Deti vo veku do 8 rokov je treba udržiavať mimo dosah, pokiaľ nie sú trvalým dozorom. Toto zariadenie môžu používať deti od 8 rokov a osoby s obmedzenou fyzickou, zmyslovou či mentálnou schopnosťou či osoby bez dostatočných skúseností a znalostí, pokiaľ sú pod dozorom, alebo pokiaľ im boli poskytnuté pokyny o bezpečnom používaní zariadenia a pokiaľ poznajú súvisiace riziká.

Dbajte na to, aby sa deti nehrali so zariadením. Čistenie a užívateľskú údržbu nesmú robiť deti do 8 rokov a deti bez dozoru. Udržujte spotrebič a prívodný kábel mimo dosahu detí mladších ako 8 rokov.

- **VAROVANIE:** Pri používaní zariadenia v kombinovanom režime, by mali deti používať rúru len pod dohľadom dospelých kvôli generovaným teplotám; (Len pre modely s funkciou grilovania)
- **VAROVANIE:** Ak sú dvere alebo tesnenie dverí poškodené, rúru nesmiete používať, pokiaľ nebude opravená kompetentnou osobou;

- **VAROVANIE:** Pre každého, okrem kompetentnej osoby, je nebezpečné vykonávať opravy a údržbu, ktorá zahŕňa demontáž krytu, ktorý chráni pred mikrovlnnou energiou.;
- **VAROVANIE:** Tekutiny a iné potraviny nesmú byť ohrievané v uzatvorených nádobách, pretože môžu explodovať.
- Neodstraňujte nožičky rúry a neblokujte ventilačné otvory.
- Používajte len kuchynský riad určený na použitie v mikrovlnnej rúre.
- Keď ohrievate potraviny v plastových alebo papierových obaloch, dávajte pozor, aby sa nevznietili;
- Ak spozorujete dym, vypnite alebo odpojte zariadenie a dvere nechajte zatvorené na uhasenie ohňa;
- Mikrovlnné ohrievanie môže mať za následok oneskorené prevretie, preto buďte pri narábaní s nádobou opatrný;
- Obsah fľaše pre kojencov a detské poháre premiešajte alebo pretrepte a pred podávaním deťom skontrolujte teplotu na zabránenie popálenia;
- Vajcia v škrupine a celé vajcia na tvrdo neohrievajte v mikrovlnnej rúre, pretože môžu explodovať, dokonca aj po skončení ohrievania;
- Na čistenie povrchov dverí, tesnenia dverí, interiéru rúry použite len jemné nebrúsne mydlá, alebo čistiace prostriedky aplikované špongiou alebo jemnou tkaninou.
- Rúra by mala byť čistená pravidelne a mali by byť odstránené všetky zvyšky pokrmov;

- Neudržiavanie rúry v čistých podmienkach môže viesť k poškodeniu povrchu, ktorý môže nepriaznivo ovplyvniť životnosť zariadenia a môže byť výsledkom nebezpečnej situácie;
- Ak je sieťová šnúra poškodená, musí byť vymenená výrobcom, servisom alebo podobne oprávnenou osobou na zabránenie rizika.
- Nenechajte kábel prevísať cez okraj stola alebo pracovnej dosky.
- Aby nedošlo k nebezpečným situáciám, nikdy nepripájajte zariadenie k externému časovému spínaču ani diaľkovému ovládaciemu systému.
- Nepokúšajte sa sami vymeniť žiarovku rúry a zabezpečte, aby túto činnosť vykonávali výhradne autorizované osoby. Ak sa vypáli žiarovka rúry, obráťte sa na predajcu alebo miestne servisné stredisko.
- **UPOZORNENIE:** Žiadnu časť mikrovlnnej rúry nečistite čistiacimi prostriedkami na tradičné rúry, parnými čističmi, abrazívnymi ani agresívnymi čistiacimi prostriedkami, prostriedkami s obsahom hydroxidu sodného ani drôtenkami.

Nižšie sú uvedené, tak ako pri všetkých spotrebičoch, určité zásady na ovládanie a bezpečnosť na zaistenie špičkového výkonu tejto rúry:

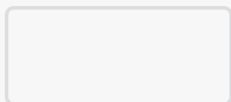
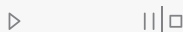
1. Pri používaní rúry vždy majte na svojom mieste všetky potrebné súčasti (otočný sklený tanier, valčekový prstenec a spojky).
2. Rúru používajte len na prípravu pokrmov, nepoužívajte na sušenie oblečenia, papiera alebo iných nepotravinových predmetov a na sterilizovanie.
3. Rúru nepoužívajte, keď je prázdna. Toto ju môže poškodiť.
4. Rúru nepoužívajte ako odkladací priestor, napríklad papiera, kníh, atď.
5. Nevarte žiadny pokrm s blanou, ako je žltok, zemiaky, kurča, atď, bez niekoľkonásobného prepichnutia vidličkou.
6. Do vonkajších otvorov nevkladajte žiadne predmety.
7. Neodstraňujte žiadne časti rúry ako sú nožičky, skrutky, atď.
8. Pokrm nevarte priamo na otočnom tanieri. Pokrm umiestnite do/na správny kuchynský riad.

DÔLEŽITÉ - V MIKROVLNNEJ RÚRE NEPOUŽÍVAJTE

- Nepoužívajte kovové panvice alebo riad s kovovými rúčkami.
 - Nepoužívajte riad s kovovými ozdobami.
 - Nepoužívajte plastové vrecká uzatvorené drôtom.
 - Nepoužívajte melamínový riad ak obsahuje materiál, ktorý pohlcuje mikrovlnnú energiu. To môže spôsobiť prasknutie riadu alebo opálenie a spomaľuje rýchlosť varenia.
 - Nepoužívajte starožitný riad. Glazúra nie je vhodná pre mikrovlnné použitie. Šálky typu „Corelle Livingware“ by nemali byť použité.
 - Nepoužívajte na varenie nádoby s obmedzeným otvorom, pretože môžu explodovať.
 - Nepoužívajte bežné mäsové a pekárske teplomery.
 - Existujú teplomery výslovne na mikrovlnné varenie. Tieto môžu byť použité.
9. Mikrovlnný riad by mal byť používaný len s pokynmi výrobcu.
 10. Nepokúšajte sa smažiť pokrmy v rúre.
 11. Zapamätajte si, že mikrovlnná rúra ohrieva len tekutinu v nádobe. Preto kryt nádoby nie je po vybratí z rúry horúci. Zapamätajte si, že pokrm/tekutina vnútri uvoľní rovnaké množstvo pary po otvorení krytu ako pri bežnom varení.
 12. Vždy skontrolujte teplotu vareného pokrmu, obzvlášť

- ak ohrievate alebo varíte pokrm/tekutinu pre deti. Je vhodné nikdy nekonzumovať pokrm ihneď po vybratí z rúry, ale ho nechať niekoľko minút odstáť a premiešať, aby sa rovnomerne rozložilo teplo.
13. Pokrm obsahuje zmes tuku a vody, napr. vývar by ste mali nechať odstáť 30-60 sekúnd v rúre po dokončení. To umožní zmesi vyrovnať teplotu a zamedziť bublaniu keď ponoríte lyžicu do pokrmu/tekutiny alebo pridáte bujón.
 14. Keď pripravujete/varíte pokrm/tekutinu a pamätáte, že sú určité pokrmy, napríklad puding, džem a mleté mäso, ktoré sa zohrejú veľmi rýchlo. Keď ohrievate alebo varíte pokrmy s vysokým obsahom tuku alebo cukru, nepoužívajte plastové nádoby.
 15. Kuchynský riad sa môže zohriať z dôvodu prenosu tepla z ohrievaného pokrmu. Zvlášť pri riade s plastovými povrchmi. Preto na vybratie nádoby môžu byť potrebné kuchynské rukavice.
 16. Zníženie rizika vzniku ohňa v rúre:
 - a) Pokrm neprevádzajte. Ak sú v rúre umiestnené papierové, plastové alebo iné horľavé materiály potrebné pri varení, neustále kontrolujte mikrovlnnú rúru.
 - b) Pred vložením vreciek do mikrovlnnej rúry z nich odstráňte uzatváracie drôty.
 - c) Ak by sa materiály vnútri rúry mali zapáliť, nechajte dvere rúry zatvorené, odpojte rúru z elektrickej zásuvky, vypnite stenový istič alebo vypnite hlavný istič v poistkovej skrini.

OVLÁDACÍ PANEĽ



DISPLEJ

Zobrazuje zvolené funkcie a hodiny.

ZOBRAZOVANÉ IKONY

- Mikrovlny
- Gril
- Kombinovaný režim (mikrovlny + gril)
- *Δh Rýchle rozmrazovanie, podľa času
- *Δg Automatické rozmrazovanie podľa hmotnosti
- Automatické programy
- Minútka (alarm)
- Hodiny (denný čas)
- Detská zámka

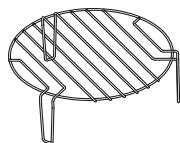
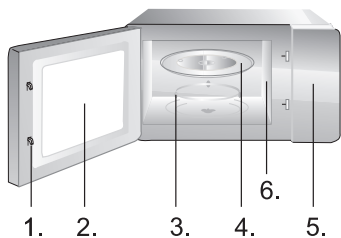
TLAČIDLÁ

- Mikrovlny
- Gril
- Kombinovaný režim (mikrovlny + gril)
- Rozmrazovanie
- Auto menu
- Minútka /Hodiny

OTOČNÝ OVLÁDAČ

- Štart
- Pauza/Stop

TLAČIDLO OTVORENIA DVIEROK



1. Bezpečnostný uzatvárací systém dverí
2. Okno rúry
3. Valčekový prstenec
4. Otočný tanier
5. Ovládací panel
6. Vlnovod (neodstraňujte kryt zakrývajúci vlnovod)

Grilovací stojan (Používaný len pre grilovanie alebo kombinovanú funkciu a umiestnenie na sklenom podnose)

1. HODINY

Rúra je vybavená digitálnymi hodinami. Keď je rúra v pohotovostnom režime, stlačením tlačidla CLOCK nastavíte hodiny v 24 hodinovom formáte.

Príklad: Ak chcete nastaviť čas 8:30:

1. Keď je rúra v pohotovostnom režime, stlačte a podržte 3 sekundy tlačidlo CLOCK. Otočením ovládača nastavte hodiny na 08:00 a potom stlačte ovládač.
2. Potom otočením ovládača nastavte minúty na 08:30 a potvrdte stlačením ovládača.

POZNÁMKA: Počas varenia môžete zobrazíť hodiny stlačením tlačidla CLOCK. Hodiny je potrebné nastaviť vždy po pripojení rúry k elektrickému napájaniu.

2. VARENIE A OHRIEVANIE S MIKROVLNAMI

Táto funkcia má dve nastavenia:

a) Rýchle varenie s mikrovlnami (100% výkon)

Príklad: Varenie so 100% výkonom 5 minút.

1. Pomocou otočného ovládača nastavte čas na 05:00.
2. Stlačením tlačidla START spustíte program.

b) Ohrievanie s mikrovlnami s manuálnym ovládaním

Príklad: Ohrievanie pokrmu s výkonom 600 W počas 10 minút.

1. Stlačte tlačidlo MIKROVLNY.
2. Opakovaným stlačením tlačidla MIKROVLNY alebo pomocou otočného ovládača nastavte výkon na 600 W. Nastavenie potvrdíte stlačením tlačidla.
3. Pomocou otočného ovládača nastavte čas na 10:00.
4. Stlačením tlačidla START spustíte program.

K dispozícii je 7 úrovní výkonu (vo W): 700, 600, 500, 400, 300, 200, a 100; maximálny prevádzkový čas je 95 minút.

3. GRIL

Grilovanie je vhodné hlavne pre tenké plátky mäsa, rezne alebo steaky, mäsové kotlety, špízy, párky alebo kúsky kurčťa. Grilovanie je vhodné na opekanie chleba alebo sendviča a dokončenie gratinovaných pokrmov. Maximálny prevádzkový čas, ktorý je možné nastaviť na grile je 95 minút.

Príklad: Grilovanie na 12 minút.

1. Stlačte tlačidlo GRILL.

2. Otočením otočného ovládača nastavte čas na 12:00.
3. Stlačením tlačidla START spustíte program.

POZNÁMKA: Počas varenia alebo grilovania, rúra v polovici času prípravy dvakrát pípne. Vtedy otočte pokrm. Po otočení pokrmu zatvorte dvierka rúry a stlačte tlačidlo START. Ak si neželáte otočiť pokrm, varenie alebo grilovanie bude pokračovať.

4. KOMBINOVANÝ REŽIM

Rúra bude pracovať 55 percent času s mikrovlnami a 45 percent s grilom. Tento režim je vhodný na prípravu rýb alebo gratinovaných pokrmov. Maximálny prevádzkový čas je 95 minút.

Príklad: Nastavenie kombinovaného režim C-1 na 25 minút.

1. Stlačte tlačidlo COMBINED. Na displeji sa zobrazí »C-1«.
2. Zvolený režim potvrdte stlačením tlačidla.
3. Pomocou otočného ovládača nastavte čas na 25:00.
4. Stlačením tlačidla START spustíte program.

5. KOMBINOVANÝ REŽIM C-2

Rúra bude pracovať 36 percent času s mikrovlnami a 64 percent s grilom. Tento režim je vhodný na varenie pudingu, soufflé, pečených zemiakov a hydiny. Maximálny prevádzkový čas je 95 minút.

Príklad: Nastavenie kombinovaného režimu C-2 na 25 minút.

1. Dvakrát stlačte tlačidlo COMBINED, alebo pomocou otočného ovládača nastavte režim. Na displeji sa zobrazí »C-2«. Potvrdte stlačením ovládača.
2. Pomocou otočného ovládača nastavte čas na 25:00.
3. Stlačením tlačidla START spustíte program.

6. AUTOMATICKÉ ROZMRAZOVANIE

Môžete rozmrazovať mäso, hydinu a morské plody. Čas rozmrazovania a výkon sa nastaví automaticky podľa nastavenej hmotnosti. Hmotnosť potravín, ktoré majú byť rozmrazené môže byť medzi 100 g a 2000 g.

Príklad: Rozmrazenie 600 g mrazených rýb.

1. Stlačte tlačidlo DEFROST.
2. Otočením ovládača nastavte hmotnosť na 600 g.
3. Stlačením tlačidla START spustíte program.

POZNÁMKA: Počas rozmrazovania rúra v polovici času dvakrát pípne. Otočte pokrm. Po otočení pokrmu zatvorte dvierka rúry a stlačte tlačidlo START. Ak si neželáte otočiť pokrm, rozmrazovanie bude pokračovať.

7. RÝCHLE ROZMRAZOVANIE

Rúra obsahuje funkcie rýchleho rozmrazovania.

Príklad: Rýchle rozmrazenie chleba.

1. Dvakrát stlačte tlačidlo DEFROST alebo na displeji vyberte symbol rozmrazovania podľa času.
2. Otočením ovládača nastavte požadovaný čas.
3. Stlačením tlačidla START spustíte program.

POZNÁMKA: Počas rozmrazovania rúra v polovici času prípravy dvakrát pípne. Vtedy otočte pokrm. Po otočení pokrmu zatvorte dverka rúry a stlačte tlačidlo START. Ak si neželáte otočiť pokrm, rozmrazovanie bude pokračovať.

8. AUTO MENU

Pre potraviny v auto menu, má byť nastavené len typ pokrmu a hmotnosť/množstvo. Mikrovlnná rúra Vám pomôže pri nastavení času a výkonu.

Príklad:

1. Stlačte tlačidlo AUTO MENU.
2. Opakovaným stlačením tlačidla AUTO MENU alebo otočením ovládača nastavte požadovaný typ pokrmu. Môžete vybrať medzi programami A1 až A8. Potvrďte stlačením ovládača.
3. Otočením ovládača zvolte približnú hmotnosť/množstvo.
4. Stlačením tlačidla START spustíte program.

Menu	Hmotnosť/množstvo	Výkon
A1 Rýchle varenie	150g	100%
	250g	
	350g	
	450g	
	600g	
A2 Tekutiny	1 hrnček	100%
A3 Popcorn	50g	100%
	100g	
A4 Mäso	150g	100%
	300g	
	450g	
	600g	
A5 Zemiaky	230g	100%
	460g	
	690g	

Menu	Hmotnosť/množstvo	Výkon
A6 Zelenina	150g	100%
	350g	
	500g	
A7 Ryby	150g	80%
	250g	
	350g	
	450g	
	650g	
A8 Cestoviny	50 g (450 ml vody)	80%
	100 g (800 ml vody)	
	150 g (1200 ml vody)	

9. KROKOVÉ VARENIE

Mikrovlnná rúra umožňuje varenie v dvoch krokoch.

Príklad: Chcete rozmrazovať mrazené mäso 10 minút, a potom ohriať 5 minút pri výkone 600 W:

1. Dvakrát stlačte tlačidlo DEFROST.
2. Pomocou otočného ovládača nastavte čas na 10:00 a potvrdte.
3. Stlačte tlačidlo MICROWAVES.
4. Pomocou ovládača nastavte výkon na 600 W a potvrdte.
5. Pomocou otočného ovládača nastavte čas na 05:00.
6. Stlačením tlačidla START spustíte program.

POZNÁMKA: Funkciu rozmrazovania môžete použiť iba v prvom kroku. Auto menu nemôže byť nastavené pri krokovom varení.

10. RÝCHLE SPUSTENIE

Tipy pre použitie rúry

Túto funkciu použijete pre rýchly ohrev (100% výkon mikrovln) alebo pre uvarenie pokrmu.. V pohotovostnom režime stlačte tlačidlo START a rúra bude pracovať 30 sekúnd. Po každom ďalšom stlačení tlačidla START sa prevádzkový čas predĺži o 30 sekúnd.

POZNÁMKA: Po každom stlačení tlačidla START sa prevádzkový čas predĺži o 30 sekúnd v každom programe okrem programu automatického režimu, krokového varenia a automatického rozmrazovania.

11. DETSKÁ ZÁMKA

Táto funkcia slúži na zabránenie nechceného ovládania rúry malými deťmi. Keď je rúra v režime uzamknutia, zobrazí sa príslušný symbol a rúru nie je možné ovládať.

Ak chcete zamknúť rúru, stlačte spolu tlačidlo AUTO MENU a CLOCK. Po zaznení zvukového signálu sa rúra zamkne a zobrazí sa symbol kľúča. Pokiaľ je rúra zamknutá, všetky tlačidlá sú nefunkčné.

Ak chcete odomknúť rúru, stlačte naraz tlačidlo AUTO MENU a CLOCK. Po zaznení zvukového signálu sa rúra odomkne.

12. ČASOVAČ ODPOČÍTAVANIA/ MINÚTKA

Časovač odpočítavania použite pre nastavenie alarmu. Maximálny prevádzkový čas je 95 minút.

Príklad:

1. Stlačte tlačidlo CLOCK. Displej začne blikať.
2. Pomocou ovládača nastavte požadovaný čas.
3. Potvrďte ovládačom a odpočítavanie sa spustí. Po uplynutí nastaveného času zaznie zvukový signál.

POZNÁMKA: Nastavenie odpočívania alebo minútky nemá vplyv na funkciu rúry a nemôže byť použitý ako časovač varenia.

13. NASTAVENIE ALARMU A ZVUKU TLAČIDLA

Pomocou tejto funkcie môžete nastaviť hlasitosť tlačidiel a iných zvukov spotrebiča.

Približne na 5 sekúnd stlačte tlačidlá nastavenia. Na displeji sa zobrazí »VOL«. Pomocou ovládača nastavte požadovanú hlasitosť.. Stlačením ovládača potvrdte.

POZNÁMKA: Ak zvolíte nastavenie »OFF«, tlačidlá pri stlačení nebudú vydávať žiadny zvuk; ostatné zvuky ako je alarm, odpočítavanie, koniec programu a chybový zvuk budú pracovať normálne.

STAROSTLIVOSŤ O VAŠU MIKROVLNNÚ RÚRU

1. Pred čistením vypnite rúru a odpojte sieťovú zástrčku z elektrickej zásuvky.
2. Interiér rúry udržiavajte čistý. Keď sa kúsky pokrmu a tekutín dostanú na steny rúry, utrite ich navlhčenou tkaninou. Neodporúčame používať nešetrné saponáty alebo brúsne čističe.
3. Exteriér rúry by ste mali čistiť navlhčenou tkaninou. Na zabránenie operačných častí vnútri rúry by sa nemala dostať voda do ventilačných otvorov.
4. Nedovoľte, aby namokol ovládací panel. Čistite jemnou mierne navlhčenou tkaninou. Na čistenie ovládacieho panelu nepoužívajte saponáty, brúsne čističe alebo sprejové čističe.
5. Ak sa para nahromadí vnútri alebo okolo vonkajšej časti dverí rúry, utrite ju jemnou tkaninou. Toto môže nastať, keď je rúra používaná v podmienkach s vysokou vlhkosťou a nie je indikovaná porucha zariadenia.
6. Niekedy je nutné vyčistiť otočný tanier. Umyte ho v teplej mydlovej vode alebo v umývačke riadu.
7. Valčekový prstenec a interiér rúry by mal byť pravidelne čistený na zabránenie nadbytočnému hluku. Spodnú plochu utrite jemným saponátom, vodou alebo čističom okien a osušte. Valčekový prstenec môže byť umytý v miernej mydlovej vode alebo v umývačke riadu. Počas opakovaného používania sa zbierajú v rúre výpary ale nijako neovplyvňujú spodnú plochu a kolieska valčekového prstenca. Keď vyberiete valčekový prstenec na čistenie, potom ho správne vložte späť.
8. Na odstránenie pachov s rúry použite pohár vody so šťavou a kôrou citróna v hlbokej mise. Zapnite mikrovlnný ohrev na 5 minút, potom dôkladne utrite a osušte jemnou tkaninou.

ŽIVOTNÉ PROSTREDIE

Nevyhadzujte spotrebič po ukončení životnosti s bežným domácim odpadom, ale odovzdajte ho v oficiálnej miestnej zberni na recykláciu. Týmto konaním pomôžete chrániť životné prostredie.

INŠTALÁCIA

1. Skontrolujte, či ste odstránili všetky obalové materiály z vnútra dverí.
2. Po vybalení rúry skontrolujte, či nie je poškodená:
 - Nedosadenie dverí
 - Poškodenie dverí
 - Vydutia alebo diery v okne dverí alebo obrazovke
 - Vydutia vo vnútri rúryAk nájdete jedno z vyššie uvedených poškodení, **NEPOUŽÍVAJTE** rúru.
3. Mikrovlnná rúra váži 15,82 kg a musí byť umiestnená na silnom vodorovnom povrchu, ktorý unesie túto hmotnosť.
4. Rúru neumiestňujte na miestach s vysokou teplotou a parou.
5. Na rúru **NEUMIESTŇUJTE** žiadne predmety.
6. **NEODSTRAŇUJTE** hnací hriadeľ otočného taniera.
7. Tak ako pri každom zariadení je pri používaní deťmi potrebný dozor.
8. Elektrická zásuvka musí byť ľahko dostupná, aby sa zariadenie dalo v núdzovej situácii jednoducho odpojiť. Druhou možnosťou je odpojiť rúru od napájania pomocou vypínača v pevnom vedení v súlade s elektrickými predpismi. Pripojte zariadenie k jednofázovému napájaniu striedavého prúdu 230 V/50 Hz prostredníctvom správne nainštalovanej uzemnenej sieťovej zásuvky. **VÝSTRAHA! TOTO ZARIADENIE MUSÍ BYŤ UZEMNENÉ!** Výrobca odmieta akúkoľvek zodpovednosť v prípade, že nedodržíte tieto bezpečnostné opatrenia.
9. Táto rúra požaduje 1.2 KVA pre jej vstup, pri inštalácii je odporúčané konzultácia s kvalifikovaným pracovníkom.

UPOZORNENIE: Táto rúra je chránená vnútornou 250V,10 Amp poistkou.

TECHNICKÉ ÚDAJE

Spotreba energie.....	230V-50Hz, 1250W
Výkon.....	800W
Výkon grilu.....	1000W
Pracovná frekvencia.....	2450MHz
Vonkajšie rozmery.....	595mm(W) x 388mm(H) x 324mm(D)
Obsah rúry.....	20 litrov
Hmotnosť.....	15,82 kg
Deklarovaná hodnota emisie hluku je.....	Lc < 58 dB (A)



Toto zariadenie je označené podľa Európskej smernice 2012/19/EU o Doslúžilých elektrických a elektronických zariadení (WEEE). Táto smernica určuje v rámci Európskej únie pokyny pre vrátenie a recykláciu starých elektrických a elektronických zariadení.

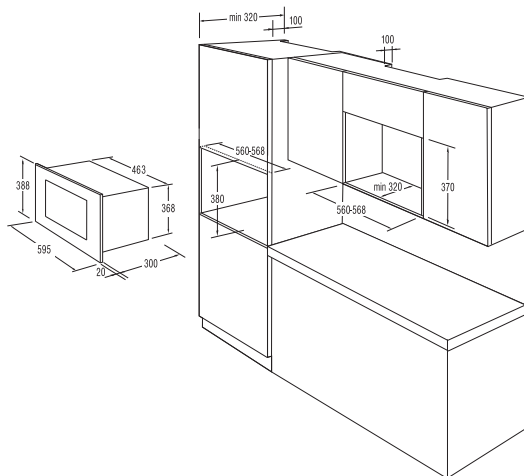
RUŠENIE

Mikrovlnná rúra môže spôsobiť rušenie vášho rádia, TV alebo podobného zariadenia. Ak nastane toto rušenie môžete ho odstrániť alebo znížiť nasledovnými opatreniami.

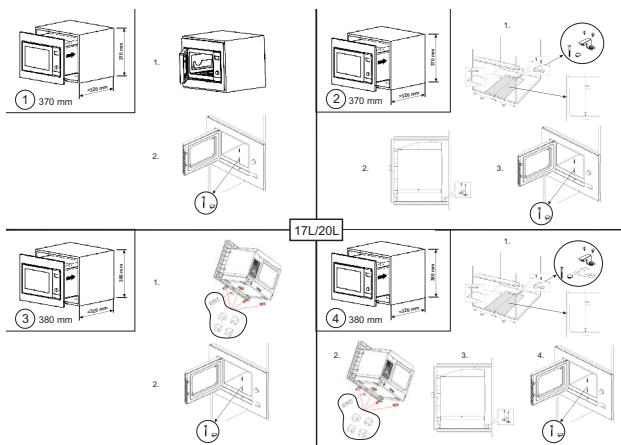
- Vyčistite dvere a tesnenie rúry.
- Rádio, TV, atď. umiestnite čo najďalej od mikrovlnnej rúry.
- Na dosiahnutie silného signálu použite správne nainštalovanú anténu pre vaše rádio, TV, atď.

VYHRADZUJEME SI PRÁVO NA ZMENY, KTORÉ NEMAJÚ VPLYV NA FUNKČNOSŤ SPOTREBIČA

INŠTALÁCIA



PRÍPRAVA SKRINKY



SKÔR AKO SA OBRÁTITE NA SERVIS

1. Ak rúra nefunguje, displej nezobrazuje alebo zobrazenie zmizne:
 - a) Skontrolujte, či je rúra správne pripojená. Ak nie, odpojte zástrčku zo zásuvky, počkajte 10 sekúnd a opäť ju správne pripojte.
 - b) Skontrolujte poistky pre daný obvod a hlavný istič. Ak sa javia byť v poriadku, skúste skontrolovať zásuvku pripojením iného zariadenia.

2. Ak mikrovlnná energia nepracuje:
 - a) Skontrolujte, či sú nastavené hodiny.
 - b) Skontrolujte, či sú dvere správne zatvorené. Inak mikrovlnná energia nebude prúdiť do rúry.

Ak sa podľa vyššie uvedených pokynov nepodarí odstrániť problém, obráťte sa na najbližší servis.

Ak potrebujete informácie, alebo ak máte problém, sa spojte so strediskom pre starostlivosť o zákazníkov Gorenje vo vašej krajine (číslo telefónu nájdete na záručnom liste). Ak sa vo vašej krajine nenachádza stredisko pre starostlivosť o zákazníkov, navštívte miestneho predajcu Gorenje, alebo sa spojte servisné oddelenie spoločnosti Gorenje domáce spotrebiče.

Len pre použitie v domácnosti!

Ďalšie doporučené pre pečenie v mikrovlnnej rúre s ďalšími užitočnými informáciami nájdete na web stránke:

<http://www.gorenje.sk>

VELA RADOSTI PRI POUŽÍVANÍ SPOTREBIČAVÁM PRAJE

gorenje